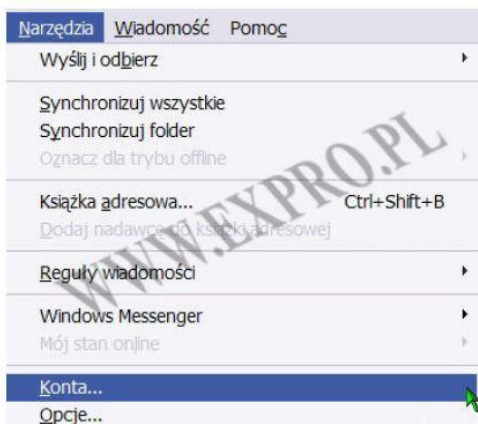


Konfiguracja programu Microsoft Outlook Express

Konto e-mail zostaje zainstalowane na serwerze kont pocztowych i w każdej chwili z dowolnego miejsca w sieci masz do niego dostęp po przez WWW.twojapoczta.pl.

W zasobach programów na komputerze masz dostęp do Outlook Express lub Microsoft Outlook. Program ten służy do ściągania wiadomości z serwera kont pocztowych. Aby program ściągał Twoje wiadomości z serwera na Twój komputer powinieneś skonfigurować konto w programie Microsoft Outlook Express według następującej instrukcji:

1. Otwórz program Microsoft Outlook Express.
2. Na pasku poleceń znajdź zakładkę **Narzędzia**.
3. Po rozwinięciu menu wejdź w **Konta**.



4. Wyświetli się okno Konta Internetowe.



Uwaga: jeśli wcześniej nie konfigurowałeś żadnego konta na swoim komputerze mogą się tu znajdować zasugerowane przykładowe nazwy kont. Dla porządku możesz je usunąć.

5. Za pomocą klawisza **Dodaj** rozwiń listę poleceń.
6. Wybierz polecenie **Poczta** uruchamiając w ten sposób **Kreator Połączeń Internetowych**.

The screenshot shows the 'Kreator połączeń internetowych' window with the title 'Imię i nazwisko'. The text reads: 'W wysyłanej przez Ciebie wiadomości, w polu Od, będzie pojawiać się Twoja nazwa. Wpisz nazwę, która ma się pojawiać.' Below this is a text input field labeled 'Nazwa wyświetlana:' containing 'Jan Nowak'. A note below the field says 'Na przykład: Jan Kowalski'. At the bottom, there are three buttons: '< Wstecz', 'Dalej >', and 'Anuluj'. A mouse cursor is pointing at the 'Dalej >' button.

7. Wyświetli się okno **Kreator Połączeń Internetowych**.
8. **Nazwa Wyświetlana** - tutaj wpisz wartość, która będzie wyświetlana w programie pocztowym Odbiorcy. Tutaj powinien się znaleźć wpis, który definiuje Nadawcę wiadomości; może to być więc Imię i Nazwisko lub Nazwa Firmy np. **Jan Nowak**.
9. Po wpisaniu danych kliknij przycisk **Dalej >**.
10. **Adres e-mail** - tutaj wpisz nowy, konfigurowany adres e-mail (jeśli jakkolwiek inna wartość znajduje się w tym polu - usuwamy ją).

The screenshot shows the 'Kreator połączeń internetowych' window with the title 'Internetowy adres e-mail'. The text reads: 'Twój adres e-mail jest adresem, na który inne osoby będą wysyłały do Ciebie wiadomości e-mail.' Below this is a text input field labeled 'Adres e-mail:' containing 'tes@expro.pl'. A note below the field says 'Na przykład: osoba@microsoft.com'. At the bottom, there are three buttons: '< Wstecz', 'Dalej >', and 'Anuluj'. A mouse cursor is pointing at the 'Dalej >' button.

11. Następnie kliknij przycisk **Dalej >**.
12. **Nazwy Serwerów e-mail** - w pierwszym polu pozostaw lub zaznacz **POP3**.

- w polu **Serwer Poczty Przychodzącej** wpisz **ssmail.expro.pl**,
- w polu **Serwer Poczty Wychodzącej** wpisz **ssmail.expro.pl**.

13. Kliknij przycisk **Dalej >**.

14. **Nazwa Konta** - tu wpisz adres e-mail np. **test@expro.pl**.

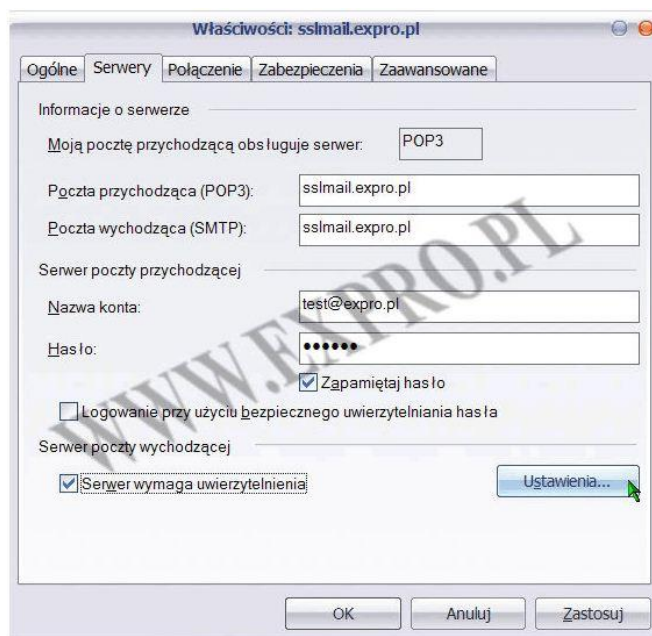
(Uwaga! niezależnie od tego, że w polu tym pojawi się inna wartość zwróć szczególną uwagę, aby znalazł się tu pełen adres e-mail).

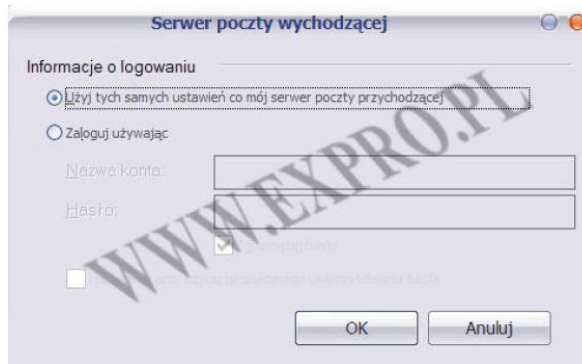
15. **Hasło** - tu wpisz swoje hasło (znajdziesz je w Zamówieniu Usług Internetowych); ponieważ wielkość liter ma znaczenie w przypadku wpisywanego hasła, proszę zwrócić uwagę, by wpisać je z użyciem małych i dużych liter, jeśli takie zróżnicowanie wystąpiło przy jego nadaniu.

16. Kliknij przycisk **Dalej >**.
17. Jeśli został podany prawidłowo pełen zakres danych - otrzymujemy informację, że konto zostało utworzone pomyślnie - należy użyć klawisza **Zakończ**.
18. Po zakończeniu konfiguracji wrócisz do okna **Konta internetowe**.



19. Zaznacz skonfigurowane nowe konto i wejdź w jego **Właściwości**.
20. W zakładce **Ogólne** zmień nazwę w polu Nazwa przyjazna na dowolny, wybrany przez Ciebie, która pozwoli Ci zidentyfikować to konto na Twoim komputerze.
21. Przejdź do zakładki **Serwery**.
22. Zaznacz pole **Serwer Wymaga Uwierzytelniania**.
23. Następnie kliknij przycisk **Ustawienia**.

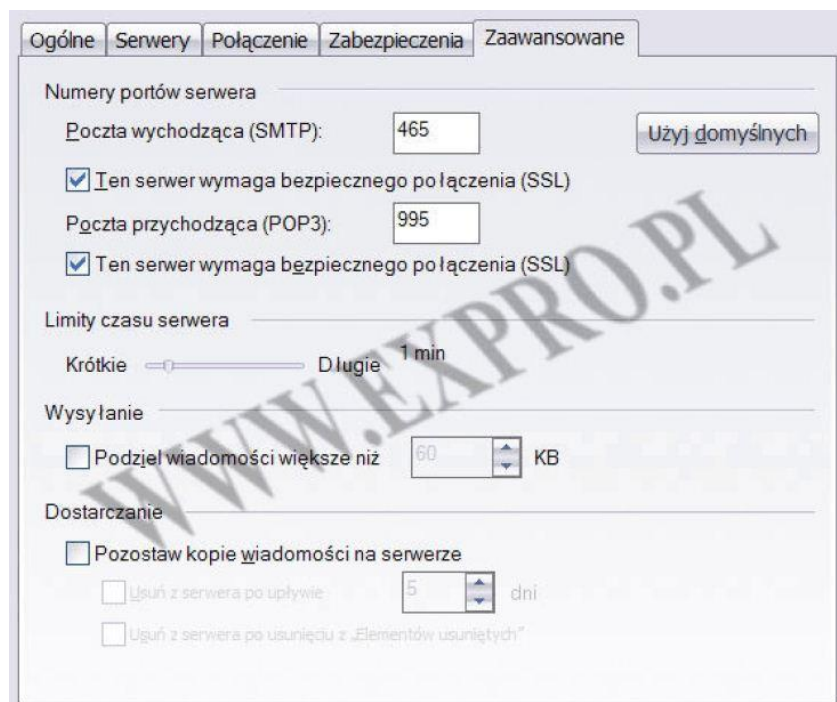




24. Zaznacz opcje **Użyj tych samych ustawień co mój serwer poczty przychodzącej**.

25. Zamknij wszystkie otwarte okna przy pomocy klawiszy **OK** lub **Zamknij**.

26. Przejdź do zakładki Zaawansowane. W zawiązku ze zmianami wprowadzonymi przez TP s.a. zmień ustawienia portów poczty przychodzącej i wychodzącej zgodnie z obrazkiem.



27. Teraz możesz już odbierać i wysyłać pocztę.