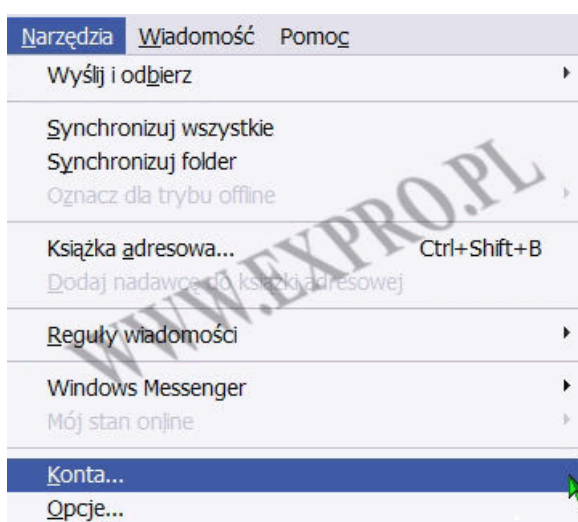


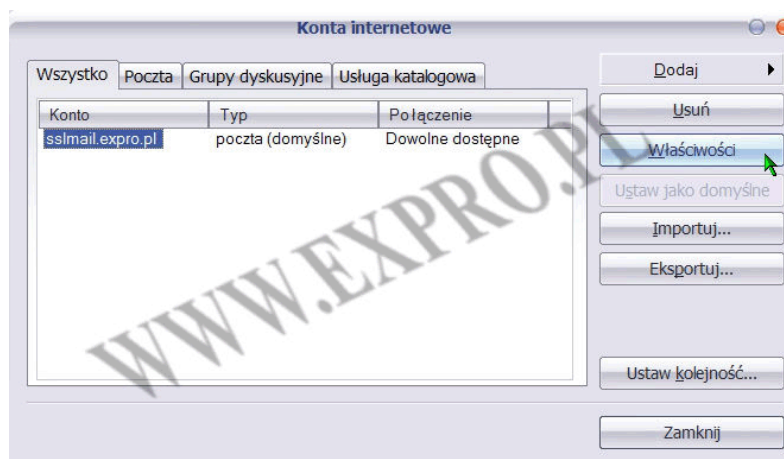
Uruchomienie autoryzacji SMTP w programie Microsoft Outlook Express

Aby program mógł wysyłać wiadomości e-mail z użyciem autoryzacji SMTP powinniśmy zmienić konfigurację konta w programie Microsoft Outlook Express według następującej instrukcji:

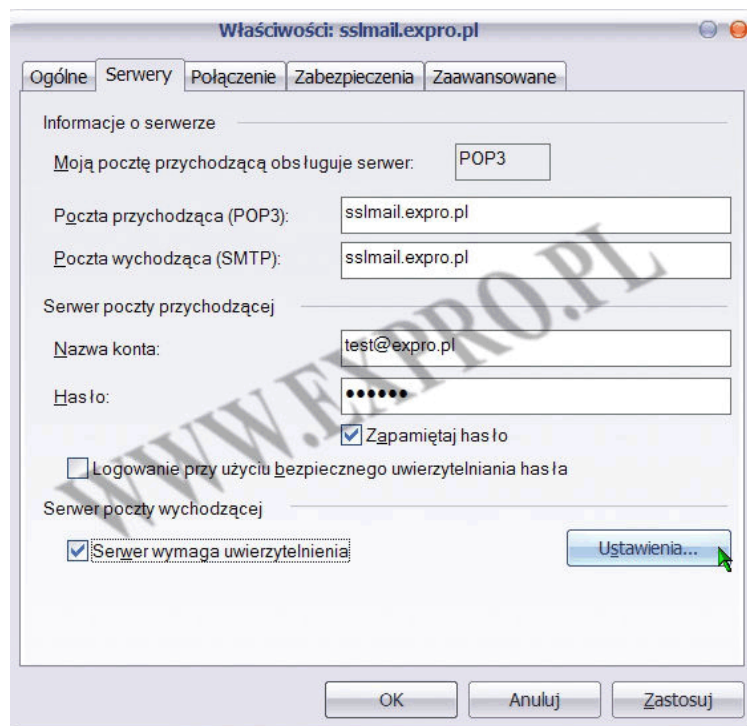
1. Otwórz program Outlook Express.
2. Na pasku poleceń znajdź zakładkę **Narzędzia**.
3. Po rozwinięciu menu wejdź w **Konta**.



4. Wyświetli się okno Konta Internetowe.

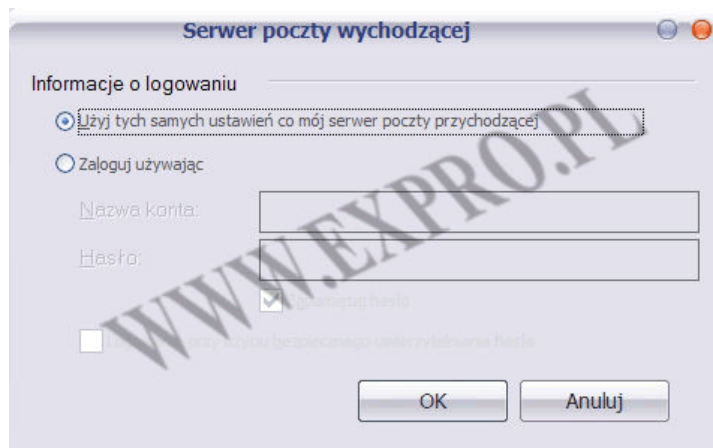


5. Zaznacz skonfigurowane nowe konto i wejdź w jego **Właściwości**.
6. Przejdź do zakładki **Serwery**.



7. Zaznacz pole **Serwer Wymaga Uwierzytelnienia**.

8. Następnie kliknij przycisk **Ustawienia**.



9. Zaznacz opcje **Użyj tych samych ustawień co mój serwer poczty przychodzącej**.

10. Zamknij wszystkie otwarte okna przy pomocy klawiszy **OK** lub **Zamknij**.

11. Teraz możesz już odbierać i wysyłać pocztę.