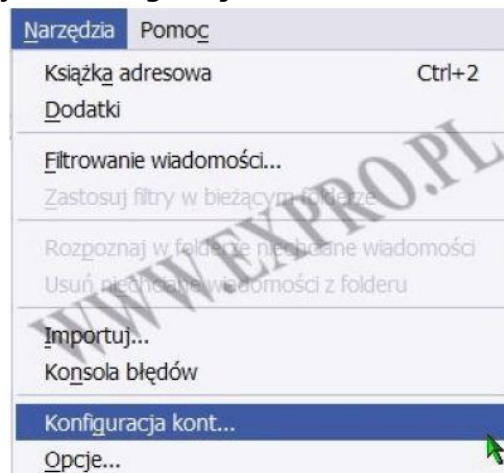


Konfiguracja programu Mozilla Thunderbird

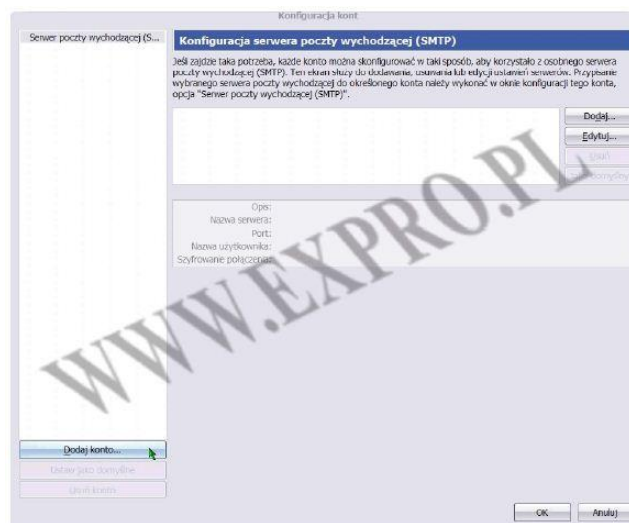
Konto e-mail zostaje zainstalowane na serwerze kont pocztowych i w każdej chwili z dowolnego miejsca w sieci masz do niego dostęp poprzez www.twojapoczta.pl.

W zasobach programów na komputerze masz dostęp do programu Thunderbird. Program ten służy do ściągania wiadomości z serwera kont pocztowych. Aby program ściągał Twoje wiadomości z serwera na Twój komputer powinieneś skonfigurować konto w programie Mozilla Thunderbird według następującej instrukcji:

1. Otwórz program Mozill Thunderbird.
2. Na pasku poleceń znajdź zakładkę **Narzędzia**.
3. Po rozwinięciu menu wejdź w **Konfiguracja kont**.



4. Wyświetli się okno Konfiguracja kont.



5. Naciśnij klawisz **Dodaj konto**.

6. Wyświetli się okno Kreator kont.

Kreator kont

Konfiguracja nowego konta

Aby otrzymywać wiadomości, musisz najpierw skonfigurować konto pocztowe lub konto grup dyskusyjnych. Kreator kont przystępuje do zebrania informacji niezbędnych do utworzenia nowego konta pocztowego lub konta grup dyskusyjnych. Skontaktuj się z administratorem sieci lub Twoim dostawcą usług internetowych, jeśli nie znasz wszystkich wymaganych danych.

Wybierz rodzaj konta, które chcesz skonfigurować:

- Konto pocztowe
- RSS: Aktualności i blogi
- Gmail
- Konto grup dyskusyjnych

< Wstecz **Dalej >** Anuluj

7. Wybierz opcje **Konto pocztowe**.

8. Naciśnij klawisz **Dalej**.

Kreator kont

Tożsamość

Poniższe dane określają tożsamość posiadacza konta i umożliwiają odbiorcom wiadomości identyfikację nadawcy.

Wprowadź imię, nazwisko lub pseudonim, który będzie używany w polu "Od:" wysyłanych wiadomości (na przykład: "Michał Wołodyjowski").

Twoje imię, nazwisko lub pseudonim:

Wprowadź swój adres e-mail. Jest to adres, na który będą wysyłane wiadomości (na przykład "michalw@trylogia.pl").

Adres e-mail:

< Wstecz **Dalej >** Anuluj

9. **Twoje imię, nazwisko lub pseudonim** - tutaj wpisz wartość, która będzie wyświetlana w programie pocztowym Odbiorcy. Tutaj powinien się znaleźć wpis, który definiuje Nadawcę wiadomości; może to być więc Imię i Nazwisko lub Nazwa Firmy np. **Jan Nowak**.

10. **Adres e-mail** - tutaj wpisz nowy, skonfigurowany adres e-mail.

11. Po wpisaniu danych kliknij przycisk **Dalej**.

Kreator kont

Informacje o serwerze

Wybierz typ serwera poczty przychodzącej:

Serwer POP Serwer IMAP

Wprowadź nazwę serwera poczty przychodzącej (na przykład: "pop.netscape.net"):

Serwer poczty przychodzącej:

Odznaczenie poniższego pola wyboru spowoduje, że poczta dla tego konta będzie przechowywana w swoim własnym katalogu. Konto to będzie wtedy widoczne jako konto najwyższego poziomu. W przeciwnym wypadku konto to stanie się częścią globalnej skrzynki odbiorczej.

Używaj globalnej skrzynki odbiorczej (poczta będzie przechowywana w folderach lokalnych)

Wprowadź nazwę serwera poczty wychodzącej (na przykład: "smtp.netscape.net"):

Serwer poczty wychodzącej (SMTP):

< Wstecz **Dalej >** Anuluj

12. Wybierz opcję **Serwer POP**.

13. **Serwer poczty przychodzącej** - tutaj wpisz nazwę serwera poczty w formacie **ssmail.expro.pl**.

14. Po wpisaniu danych kliknij przycisk **Dalej**.

Kreator kont

Nazwa użytkownika

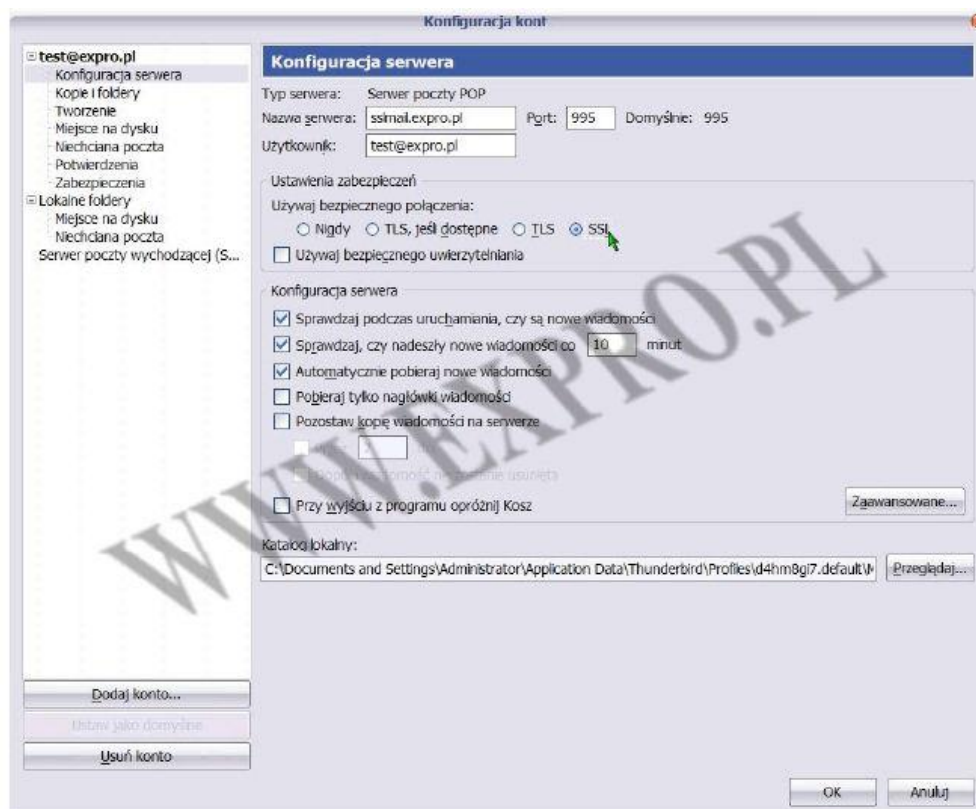
Wprowadź nazwę użytkownika, która zostanie użyta podczas połączenia z serwerem poczty przychodzącej (na przykład: "michal").

Nazwa użytkownika:

Wprowadzone nazwy serwerów poczty wychodzącej i przychodzącej są takie same: "ssmail.expro.pl". Powyższa nazwa użytkownika będzie używana również podczas wysyłania wiadomości. Nazwę użytkownika oraz inne ustawienia serwera poczty wychodzącej można zmieniać za pomocą opcji dostępnych w oknie konfiguracji kont.

< Wstecz **Dalej >** Anuluj

15. **Nazwa użytkownika** - tutaj wpisz nowy, skonfigurowany adres e-mail np. **test@expro.pl**.
16. Po wpisaniu danych kliknij przycisk **Dalej**.
17. Wyświetli się okno podsumowania.
18. Po sprawdzeniu poprawności wyświetlonych danych kliknij przycisk **Zakończ**.
19. W oknie **Konfiguracja kont** przejdź do zakładki **Konfiguracja serwera**



20. **Ustawienia serwera** - tutaj zaznacz **SSL** w ustawieniach zabezpieczeń.

21. Teraz możesz już odbierać i wysyłać pocztę. Przy pierwszym odbieraniu lub/i wysyłaniu wiadomości program poprosi o wprowadzenie hasła.