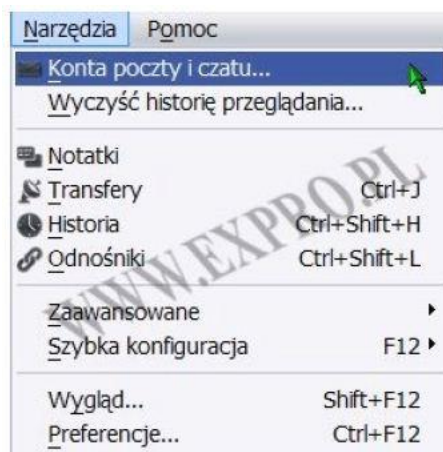


Konfiguracja programu Opera

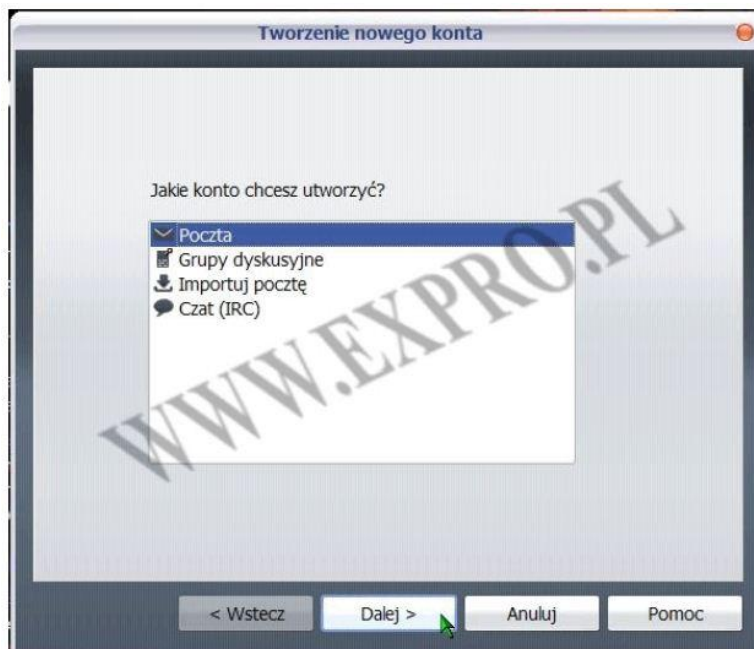
Konto e-mail zostaje zainstalowane na serwerze kont pocztowych i w każdej chwili z dowolnego miejsca w sieci masz do niego dostęp poprzez www.twojapoczta.pl.

W zasobach programów na komputerze masz dostęp do programu Opera. Program ten służy do ściągania wiadomości z serwera kont pocztowych. Aby program ściągał Twoje wiadomości z serwera na Twój komputer powinieneś skonfigurować konto w programie Opera według następującej instrukcji:

1. Otwórz program Opera
2. Na pasku poleceń znajdź zakładkę **Narzędzia**.
3. Po rozwinięciu menu wejdź w **Konta poczty i czatu....**



4. Wyświetli się okno **Tworzenie nowego konta**.



5. Kliknij przycisk **Poczta** i dalej.

Tworzenie nowego konta

Pełna nazwa (np. imię i nazwisko)

Jan Nowak

Adres e-mail

test@expro.pl

Organizacja

EXPRO

< Wstecz Dalej > Anuluj Pomoc

6. **Pełna nazwa** - tutaj wpisz wartość, która będzie wyświetlana w programie pocztowym Odbiorcy. Tutaj powinien znaleźć wpis, który definiuje Nadawcę wiadomości; może to być więc Imię i Nazwisko lub Nazwa Firmy np. **Jan Nowak**.

7. **Adres e-mail** - tutaj wpisz nowy, skonfigurowany adres e-mail.

8. Po wpisaniu danych kliknij przycisk **Dalej**.

Tworzenie nowego konta

Użytkownik

test@expro.pl

Hasło

Wybierz rodzaj konta pocztowego

Zwykłe konto (POP) IMAP

< Wstecz Dalej > Anuluj Pomoc

9. **Użytkownik** - tutaj wpisz nowy, konfigurowany adres e-mail.

10. **Hasło** - tu wpisz swoje hasło (znajdziecie je Państwo w Zamówieniu Usług Internetowych); ponieważ wielkość liter ma znaczenie w przypadku wpisywanego hasła, proszę zwrócić uwagę, by wpisać je z użyciem małych i dużych liter, jeśli takie zróżnicowanie wystąpiło przy jego nadaniu.

11. Po wpisaniu danych kliknij przycisk **Dalej**.

Tworzenie nowego konta

Serwer poczty przychodzącej

ssmail.expro.pl

Używaj bezpiecznego połączenia (TLS)

Pozostaw wiadomości na serwerze

Serwer poczty wychodzącej

ssmail.expro.pl

Używaj bezpiecznego połączenia (TLS)

< Wstecz Zakończ Anuluj Pomoc

12. **Serwer poczty przychodzącej** i **Serwer poczty wychodzącej** - tutaj wpisz nazwę serwera poczty w formacie **ssmail.expro.pl**.

13. Po wpisaniu danych kliknij przycisk **Zakończ**.

14. Po zakończeniu konfiguracji wrócisz do okna **Menadżer kont**.

Menadżer kont

Konto	Typ
test@expro.pl	POP

Dodaj... Właściwości... Usuń

Zamknij Pomoc

15. Zaznacz skonfigurowane konto i wejdź w jego **Właściwości**

Właściwości konta

Ogólne Serwery Odbieranie Wysyłanie

Serwer poczty przychodzącej (POP)

Serwer: sslmail.expro.pl

Port: 995 Bezpieczne połączenie

Uwierzytelnienie: Automatycznie

Użytkownik: test@expro.pl

Hasło: [Hasło ukryte]

Serwer poczty wychodzącej (SMTP)

Serwer: sslmail.expro.pl

Port: 465 Bezpieczne połączenie

Uwierzytelnienie: Automatycznie

Użytkownik: test@expro.pl

Hasło: [Hasło ukryte]

OK Anuluj Pomoc

16. W sekcji **Serwer poczty wychodzącej (SMTP)** ustaw opcje **Uwierzytelnienie** na **Automatycznie**.

17. **Użytkownik** - tutaj wpisz nowy, konfigurowany adres e-mail.

18. **Hasło** - tu wpisz swoje hasło.

19. Zamknij wszystkie otwarte okna przy pomocy klawiszy **OK** lub **Zamknij**.

20. Teraz możesz już odbierać i wysyłać pocztę.