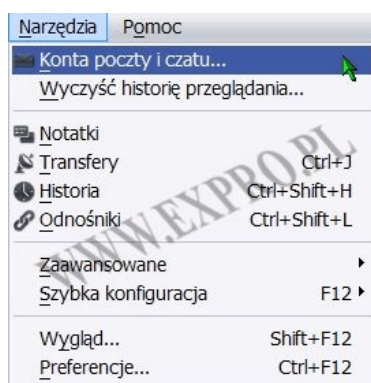


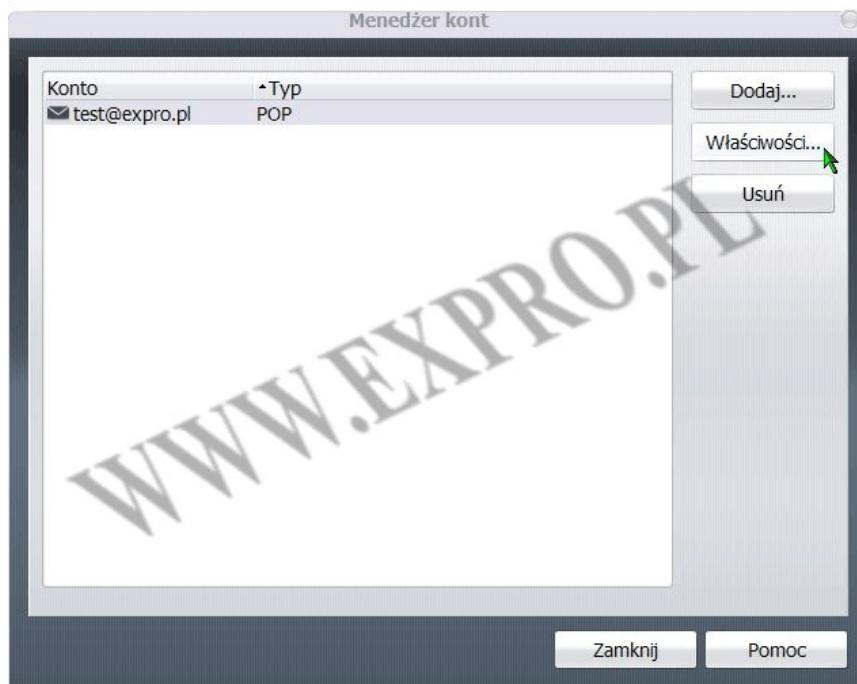
Uruchomienie autoryzacji SMTP w programie Opera

Aby program mógł wysłać wiadomości e-mail z użyciem autoryzacji SMTP powinieneś zmienić konfigurację konta w programie Opera według następującej instrukcji:

1. Otwórz program Opera
2. Na pasku poleceń znajdź zakładkę **Narzędzia**.
3. Po rozwinięciu menu wejdź w **Konta poczty i czatu...**



4. Wyświetli się okno **Menedżer kont**.



5. Zaznacz skonfigurowane konto i wejdź w jego **Właściwości**

Właściwości konta

Ogólne Serwery Odbieranie Wysyłanie

Serwer poczty przychodzącej (POP)

Serwer sslmail.expro.pl

Port 995 Bezpieczne połączenie

Uwierzytelnienie Automatycznie

Użytkownik test@expro.pl

Hasło [Hasło ukryte]

Serwer poczty wychodzącej (SMTP)

Serwer sslmail.expro.pl

Port 465 Bezpieczne połączenie

Uwierzytelnienie Automatycznie

Użytkownik test@expro.pl

Hasło [Hasło ukryte]

OK Anuluj Pomoc

6. W sekcji **Serwer poczty wychodzącej (SMTP)** ustaw opcje **Uwierzytelnienie** na **Automatycznie**.
7. **Użytkownik** - tutaj wpisz nowy, konfigurowany adres e-mail.
8. **Hasło** - tu wpisz swoje hasło.
9. Zamknij wszystkie otwarte okna przy pomocy klawiszy **OK** lub **Zamknij**.
10. Teraz możesz już odbierać i wysyłać pocztę.